



# 新半

名古屋市立桶狭間小学校 4年

6月号  
令和5年5月25日



早いもので、1学期の折り返し地点になりました。日頃の家庭学習や学校教育へご理解、ご協力に感謝いたします。

さて、これから梅雨に入り、室内で過ごすことが多くなってきます。室内での過ごし方を考え、安全に生活できるよう声を掛けていきたいと思います。

いよいよ、今週末は運動会本番です。鳴子の練習をご家庭で見守っていただきありがとうございました。各学級や学年全体でもこれまで一生懸命練習をしてきました。本番当日は、保護者の皆様からの温かい声援や拍手が子どもたちの力になると思っています。応援よろしくお願ひします。

## 〈6月の行事予定〉

- 1日(木) 引き落とし日1回目 歯科検診  
～14日(水) 環境ウィーク
- 2日(金) 野鳥の学習(1・2限)
- 5日(月)～8日(木)  
学区訪問週間 5時間授業 下校 14:30
- 6日(火) 耳鼻科検診
- 8日(木) 引き落とし日 2回目
- 9日(金) 体力・運動能力調査
- 14日(水) 5時間授業
- 16日(金) 授業参観(3限)
- 20日(火) 野鳥の学習(1・2限)
- 21日(水) クラブ活動 交通安全教室(2限)
- 26日(月)～7月3日(月) 教育相談週間

スクールカウンセラー来校日

6月2日(金)、9日(金)、16日(金)、30日(金)

## 6月の集金

給食費	4,400円
スポーツ振興センター掛金	460円
ecomaru	580円
マンガン乾電池(単3×2本)	80円
空気と水A型	280円
月や星の早見アプリ	150円
土粘土	150円
のこぎりひいてザクザク	370円
合計	6,470円
※ PTA会費(6ヶ月分) 1,200円も 引き落としさせていただきます。	
※ 6月1日(木)が、引き落とし日です。 2回目の引き落としは8日(木)です。手 数料が10円掛かります。残高のご確認を よろしくお願ひします。	

## 〈学習の予定〉

国語 けっかとけつろんのつながりをとらえよう 伝わりやすい組み立てを考えて書こう

15分間の学習タイム 漢字辞典の引き方 漢字の広場②

社会 住みよいくらしをつくる

算数 一億をこえる数 垂直と平行と四角形

理科 とじこめた空気や水 季節と生物[3]

音楽 ひょうしとせんりつ 音の動き方を生かしてせんりつをつくろう

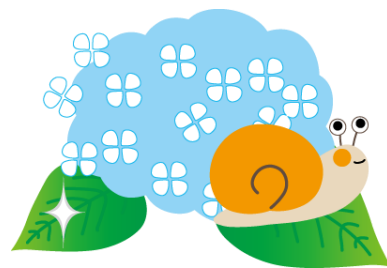
図工 ギコギコトントンクリエイター まぼろしの花

体育 かん単バスケットボール 体の成長とわたし 水泳運動

道徳 生きているしるし ひとりぼっちのYちゃん 学級会での出来事 みんな、待っているよ

総合 野鳥の学習

外国語 Let's play cards. I like Mondays.





## お知らせとお願い

### 水泳学習について

6月から水泳学習が始まります。後日配布される水泳学習についてのお便りをご覧ください、持ち物の準備をよろしくお願いいたします。また、持ち物には必ず記名をお願いいたします。

### 運動会について

5月27日（土）には運動会が予定されています。予備日は5月31日（水）です。予備日は**弁当**のご準備をよろしくお願いいたします。詳しくは、先日配布のお便りをご覧ください。



#### 持ち物

水筒、汗ふきタオル、体操服、赤白帽、手さげ、ランドセル、筆記用具、連絡帳、学習の用意

### 教育相談週間

6月26日（月）～7月3日（月）は教育相談週間です。実施内容や下校時刻などについては、後日配布されるお便りで確認をお願いします。

### ～運動会の練習風景～

